



# G7<sup>c</sup>

## IL DISPOSITIVO DI MONITORAGGIO CONNESSO PIÙ EFFICIENTE AL MONDO

I dispositivi G7c di Blackline Safety sfruttano la connettività integrata 4G/2G o 3G/2G per collegare in wireless team sul campo e personale di monitoraggio e automatizzare l'analisi dei dati e la reportistica di conformità. In caso di fuga di gas, incidente o infortunio, i dispositivi G7c riportano prontamente in tempo reale la posizione e lo stato di sicurezza di ciascun lavoratore, per assicurare che nessuna richiesta di aiuto rimanga mai più senza risposta.

I dispositivi G7c sorvegliano automaticamente la sicurezza di dipendenti e lavoratori solitari. Ogni incidente viene comunicato ai team di monitoraggio in tempo reale, 24 ore su 24, 7 giorni su 7, consentendo così l'invio immediato dei soccorsi verso la posizione esatta del dipendente o l'attivazione dei piani di evacuazione. Con il vivavoce bidirezionale, il personale addetto al monitoraggio può comunicare direttamente con il lavoratore, fornendo le informazioni vitali e la consapevolezza situazionale necessarie per ottimizzare la risposta all'emergenza.

Il G7c ha un esclusivo design modulare personalizzabile che consente di espanderne le capacità sfruttando la vasta gamma di cartucce plug and play e di sensori gas disponibili. È così possibile scegliere tra cartucce standard, a gas singolo, multigas a diffusione o multigas a pompa quella più adatta a soddisfare le esigenze del proprio ambiente di lavoro; tutto è completamente configurabile per rispondere al meglio alle esigenze di qualunque settore, applicazione e scenario.

I dispositivi G7c raccolgono più dati che mai, trasmettendoli automaticamente alla rete di Blackline Safety ogni volta che vi è copertura cellulare. Tutti i dati e gli eventi di allarme sono marcati con ora e posizione, alimentando così la piattaforma di reportistica Blackline Analytics. Anche i dati dei bump test e delle calibrazioni vengono comunicati senza soluzione di continuità, assicurando reportistica e visibilità in tempo reale sui parametri di conformità. I team possono analizzare facilmente i dati senza dover raccogliere e compilare manualmente nulla. G7c fa tutto lui, così da non doverlo fare voi.

## Caratteristiche



Rilevamento cadute



Rilevamento assenza movimento



Messaggistica e chiamate vocali bidirezionali



Modalità di configurazione



Invio di SOS



Check-in periodico



Geolocalizzazione GPS



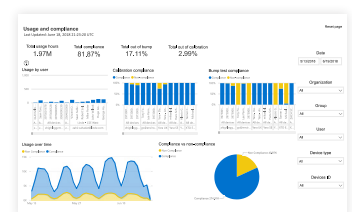
Tecnologia di localizzazione in ambienti chiusi



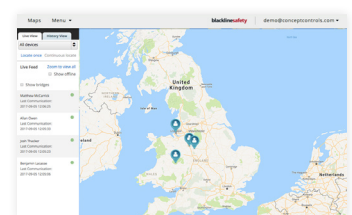
Allarmi gas



Push-to-talk



Piattaforma di reportistica Blackline Analytics



Portale di monitoraggio della sicurezza Blackline Live

# SPECIFICHE TECNICHE

## Funzioni di sicurezza G7 standard

**Rilevamento di cadute e di assenza di movimento:** accelerometro a 3 assi, giroscopio a 3 assi, elaborazione software, sensibilità configurabile, intervallo temporale configurabile per il rilevamento dell'assenza di movimento  
**Linguetta a scatto di emergenza:** tirare la linguetta per inviare un SOS  
**SOS silenzioso:** tenere premuta la linguetta a scatto per inviare un SOS  
**Batteria scarica:** soglia configurabile  
**Check-in periodico:** timer configurabile (30-180 min, o disattivato), check-in automatico quando alla guida

## Funzioni di sicurezza aggiuntive con cartucce gas

Inferiore al limite  
Superiore al limite (OL)  
Media ponderata nel tempo (TWA)  
Limite di esposizione a breve termine (STEL)  
Allarme gas livello elevato  
Allarme gas livello basso  
Notifiche bump test e calibrazione  
Errore di bump test e calibrazione

## Dimensioni e peso

**G7 con cartuccia standard**  
**Dimensioni:** 64 mm x 124 mm x 27 mm (2,5" x 4,9" x 1,1")  
**Peso:** 162 g (5,7 oz)

**G7 con cartuccia a gas singolo**  
**Dimensioni:** 64 mm x 128 mm x 27 mm (2,5" x 5,0" x 1,1")  
**Peso:** 167 g (5,9 oz)

**G7 con cartuccia multigas a diffusione**  
**Dimensioni:** 66 mm x 150 mm x 27 mm (2,5" x 5,9" x 1,1")  
**Peso:** 192 g (6,8 oz)

**G7 con cartuccia multigas a pompa**  
**Dimensioni:** 66 mm x 151 mm x 38,5 mm (2,6" x 5,95" x 1,52")  
**Peso:** 238 g (8,4 oz)

## Interfaccia utente

Display a cristalli liquidi, alto contrasto grafico, 168x144 pixel con illuminazione anteriore, menu con controllo tramite tastiera a tre tasti, pulsante di accensione (on/off), tasto di check-in (check-in periodico/emergenza silenziosa), linguetta a scatto per SOS (invia l'allarme di emergenza)  
**Supporto multi lingue:** sì, EN, FR, ES, DE, IT, NL, PT

## Notifica utente

**Spia verde SureSafe®:** lampeggiante (accesso), continua (collegato)  
**Spie gialle sulla parte superiore e anteriore:** allarme giallo in attesa e allarme giallo  
**Spie rosse sulla parte superiore e anteriore:** allarme rosso inviato  
**Spie blu LiveResponse™ anteriore e superiore:** conferma che il team di monitoraggio ha ricevuto l'allarme  
**Indicatori allarme:** altoparlante, spie LED e motore di vibrazione  
**Livello pressione sonora altoparlante:** ~95 dB a 30 cm (~95 dB a 11,8")  
**Chiamata vocale:** vivavoce e modalità telefono (solo modello G7c)

## Radio wireless G7c

**Copertura wireless:** 100 paesi, 200 operatori telefonici  
**Nord America:** radio 2G/3G, GSM 850 MHz, PCS 1900 MHz, 3G UMTS 2, 5 e 6 bande  
**Europa/Internazionale:** radio 4G/2G: 4G LTE bande 3,7,20. 2G GSM bande 900,1800  
radio 2G/3G, E-GSM 900 MHz, DSC 1800 MHz, 3G UMTS 1 e 8 bande  
**Antenna:** interna ottimizzata su base regionale

## Tecnologia di localizzazione

**Radio GPS:** ad alta sensibilità con 48 canali  
**GPS assistita:** sì (solo modello G7c)  
**Precisione GPS:** ~5 m (16 ft) all'esterno  
**Tecnologia di localizzazione in ambienti chiusi:** tecnologia di geolocalizzazione Blackline Safety  
**Frequenza di aggiornamento della posizione:** G7c 5 min, G7x 15 min di default

## Alimentazione e batteria

**Batteria ricaricabile agli ioni di litio:** 1100 mAh  
**Durata della batteria:** 18 ore a 20 °C (68 °F) in condizioni d'uso normali  
**Tempo di ricarica:** 4 ore




## Caratteristiche ambientali

**Temperatura di conservazione:** da -30 °C a 60 °C (da -22 °F a 140 °F)  
**Temperatura di funzionamento:** da -20 °C a 55 °C (da -4 °F a 131 °F)  
**Temperatura di ricarica:** da 0 °C a 45 °C (da 32 °F a 113 °F)  
**Protezione ingresso:** conforme IP67

## Sensori gas

Gas	Tipo di sensore	Tipo di sensore	Intervallo	Risoluzione
Ammoniaca (NH <sub>3</sub> )	Elettrochimico	Citytech, Sensoric NH3 3E 100 SE	0-100 ppm	0,1 ppm
Ammoniaca alta gamma (NH <sub>3</sub> )	Elettrochimico	Sensoric NH3 E3 500 SE	0-500 ppm	1 ppm
Monossido di carbonio (CO)	Elettrochimico	Citytech, 4CF+ CiTiceL	0-500 ppm	1 ppm
Monossido di carbonio alta gamma (CO)	Elettrochimico	Citytech 4CM	0-2000 ppm	5 ppm
Monossido di carbonio resistente all'idrogeno (CO-H)	Elettrochimico	Citytech 2CF3	0-500 ppm	1 ppm
Anidride carbonica (CO <sub>2</sub> )	NDIR	Gas Sensing Solutions, MinIR	0-50.000 ppm	50 ppm
Cloro (Cl <sub>2</sub> )	Elettrochimico	Citytech, Sensoric Cl2 3E 50	0-20 ppm	0,1 ppm
Biossido di cloro (ClO <sub>2</sub> )	Elettrochimico	Sensoric ClO2 3E 1 O	0-2 ppm	0,01 ppm
COSH	Elettrochimico	Citytech, 4COSH Dual Gas CO/H <sub>2</sub> S Sensor	0-500 ppm CO, 0-100 ppm H <sub>2</sub> S	1 ppm CO, 0,1 ppm H <sub>2</sub> S
Idrogeno (H <sub>2</sub> )	Elettrochimico	Citytech, H23E4	0-40.000 ppm	1% LEL (400 ppm H <sub>2</sub> )
Acido cianidrico (HCN)	Elettrochimico	Sensoric HCN 3E 30 F	0-30 ppm	0,1 ppm
Idrogeno solforato (H <sub>2</sub> S)	Elettrochimico	City Technology, 4HS+ Idrogeno solforato CiTiceL	0-100 ppm	0,1 ppm
Idrogeno solforato alta gamma (H <sub>2</sub> S)	Elettrochimico	City Technology, 4HS+ Idrogeno solforato CiTiceL	0-500 ppm	0,5 ppm
LEL-infrarosso (LEL-IR)	NDIR	MIPEX, 02-X-X-X.1	0-100% LEL	1% LEL
Diossido di azoto (NO <sub>2</sub> )	Elettrochimico	City Technology, 4ND	0-50 ppm	0,1 ppm
Ossigeno (O <sub>2</sub> )	Elettrochimico con pompa	City Technology, 40xLL Longlife Ossigeno CiTiceL	0-25% vol	0,1% vol
Ozono (O <sub>3</sub> )	Elettrochimico	Sensoric O3 3E 1	0-1 ppm	0,01 ppm
Fotoionizzazione (PID) ppm	PID	Ion Science, MiniPID 2	0-4,000 ppm*	Risoluzione dinamica*
Fotoionizzazione (PID) ppb	PID	Ion Science, MiniPID 2	0-10,000 ppb*	Risoluzione dinamica*
Diossido di zolfo (SO <sub>2</sub> )	Elettrochimico	City Technology, 4S Rev. 2 Diossido di zolfo CiTiceL	0-100 ppm	0,1 ppm

## Conformità normativa

**G7c:** SAR, RoHS, CE, RCM  
**ID unità 3567xxxxxx**  
**ID FCC:** XPY1CGM5NNN | **ID IC:** 8595A-1CGM5NNN  
Contiene FCC ID: XPY1CGM5NNN, IC: 8595A-1CGM5NNN  
**OPPURE**  
**ID unità 3566xxxxxx**  
Contiene FCC ID: XPY1CGM5NNN, IC: 8595A-1CGM5NNN  
**Canada e Stati Uniti:** Classe I Divisione 1  
Gr A, B, C, D T4;  
Classe I Zona 0 AEx da ia IIC T4; Ex da ia IIC T4 Ga   
**IECEX:** Ex da ia IIC T4 Ga  
**ATEX:** Ex da ia IIC T4 Ga  

LEL: CSA C22.2 No. 152; ISA 12.13.01

## Garanzia

**G7:** garanzia limitata di due anni  
**Cartucce:** a vita con piano di servizi  
**Blackline Complete:** tre anni di leasing operativo con garanzia triennale

## Applicazione web Blackline Live

L'applicazione web di monitoraggio della sicurezza su base cloud è totalmente personalizzabile per soddisfare ogni esigenza. Include mappa live, rubrica dipendenti, ruoli utente, gestione notifiche, configurazioni del dispositivo, impostazioni e reportistica delle notifiche.